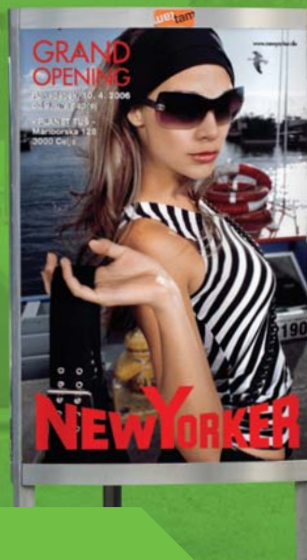


## MREŽA TUŠ



### OGLAŠEVANJE PRED NAKUPOVALNIMI SREDIŠČI TUŠ

- več kot **2.200.000** obiskovalcev mesečno;
- 80 **City®** plakatnih mest pred največjimi Tuš centri v **17. krajih**;
- pred vsakim Tuš nakupovalnim centrom so najmanj tri plakatna mesta;
- plakati pred nakupovalnimi centri zagotavljajo ne le izjemno podporo **prodajnim akcijam**, temveč tudi ustrezno vizualno **podporo blagovnih znamk**.

## MREŽA TUŠ

LJUBLJANA, MARIBOR, CELJE, KRANJ, KOPER, MURSKA SOBOTA, NOVO MESTO, JESENICE, BREŽICE, KRŠKO, KOČEVJE, MENGEŠ, DOMŽALE, KAMNIK, POSTOJNA, GROSUPLJE, LJUTOMER

ŠTEVILO PLAKATNIH MEST	ŠTEVILO DNI	CENA
80	10	4.600 EUR (+ ddv)

PRIČETEK OGLAŠEVANJA	ŠTEVILO PLAKATNIH MEST PO KRAJIH	CENA VKLJUČUJE
VSAK TOREK, VSAK PETEK	LJ 9, MB 6, NM 3, KR 6, CE 9, MS 6, KP 6, JE 6, BŽ 3, KK 3, KO 6, MG 3, DO 4, KA 3, PO 2, GR 2, LT 3	PLAKATNA MESTA, TISK PLAKATOV (EN MOTIV), FOTOLBUM PLAKATNE AKCIJE

FORMAT PLAKATA	ŠTEVILO PLAKATOV
140 x 200 cm	80



TAM - TAM D.O.O.  
VEROVŠKOVA UL. 55B  
1000 LJUBLJANA  
T: 01.5156596  
F: 01.5156597  
E: INFO@TAM-TAM.SI  
I: WWW.TAM-TAM.SI